

Penthaus mit Pool und zwei Terrassen nahe Opernring

Objekt: P091

5 Zimmer/ 2 Terrassen / 3 Bad/ 5 WC / Ruhe Lage/ Zentrum

Adresse: *BÖSENDORFERSTRASSE 7, 1010 WIEN*

Kaufpreis: *€ 7.500. 000 + Nebenkosten*

Grunderwerbsteuer: 3.5 %

Grundbucheintragungsgebühr (Eigentumsrecht):

*1.1% Kosten der Vertragserrichtung und
grundbücherlichen Durchführung sowie Barauslagen
für Beglaubigungen und Stempelgebühren nach
Vereinbarung Maklerprovision: 3 % + 20% Ust.*

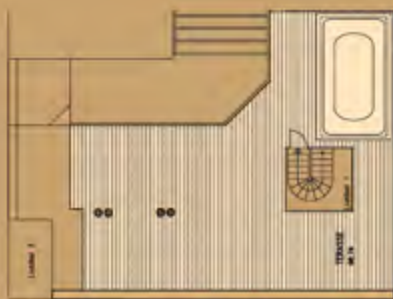




TOTAL

Area	m ²
Floor space	288,47
Terraces	50,92
Flat roof	98,74

Rooms	
Bedrooms	3
Closets	3
Bathrooms	3
WC	3
Sauna	1
Terraces	2
Flat roof	1
Open-plan kitchen/living	1
Parking space	1
Internal lift	1



ROOFTOP



DG2

Floor space DG1:

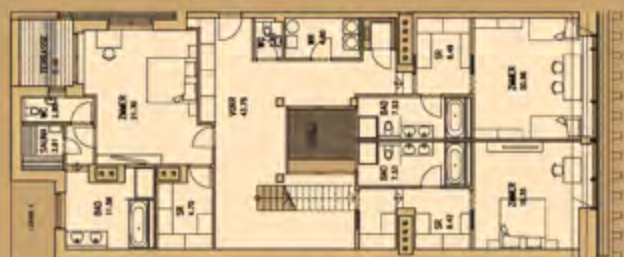
Area	m ²
Entrance room	43,75
WC	1,60
Utility room	4,80
Bedroom 1	20,96
Closet 1	6,49
Bathroom 1	7,53
Bedroom 2	18,35
Closet 2	9,42
Bathroom 2	7,53
Bedroom 3	21,30
Closet 3	4,70
Bathroom 3	11,56
Sauna	3,61
WC	2,85
Terrace	5,10

Floor space DG2:

Area	m ²
Open-plan kitchen/living	107,51
WC	1,82
Store room	1,64
Conservatory	13,05
Terraces	45,82

Roof top:

Area	m ²
Terrace with outdoor kitchen + pool	98,74



DG1

Beschreibung

Es gibt in diesem wahrscheinlich besten 288 m² Penthouse Apartment von ganz Wien nichts was es nicht gibt. Wohnungsinterner Lift, Swimmingpool mit Aussicht über den Karlsplatz, 3 Schlafzimmer jeweils mit angeschlossenen Bad und direkt angeschlossener Garderobe. 154 m² Terrassen auf 3 Ebenen. Ein Zimmer wird als Panikraum mit Notstromversorgung ausgebildet. Über eine großzügig angelegte Treppe gelangen Sie vom unteren Eingangsbereich in die obere 85 m² große Wohn-Essebene mit Kaminanschluss und direkt begehbaren Terrassen, welche vollkommen windgeschützt über eine Panoramaverglasung einen schönen Ausblick auf den Karlsplatz und den Musikverein bieten. Die Haustechnik ist vom Feinsten, Fußbodenheizung und Deckenkühlung betrieben über energiesparsame Wärmepumpen sind selbstverständlich. Im Bereich der Wohnungstiege genießen Sie Raumhöhen von über 7 Metern. Der Wohnung ist ein hausinterner Parkplatz angeschlossen.











